

最新开发成功的 BAISHAN 三相混合式步进电机，采用交流伺服控制原理，三相正弦电流驱动，具有高转矩、低震动、发热小、可靠性高等优点，运行性能较二相、五相混合式步进电机有了全面的提高，运行效果可与进口电机相媲美。

## 通用规格 (General specifications)

步距精度.....  $\pm 5\%$   
 温升.....80 Max  
 环境温度.....-20 ~ +50  
 绝缘电阻.....100M Min 500VDC  
 耐压.....500V AC 1minute  
 径向跳动.....最大 0.06mm (450g 负载)  
 轴向跳动.....最大 0.08mm (450g 负载)

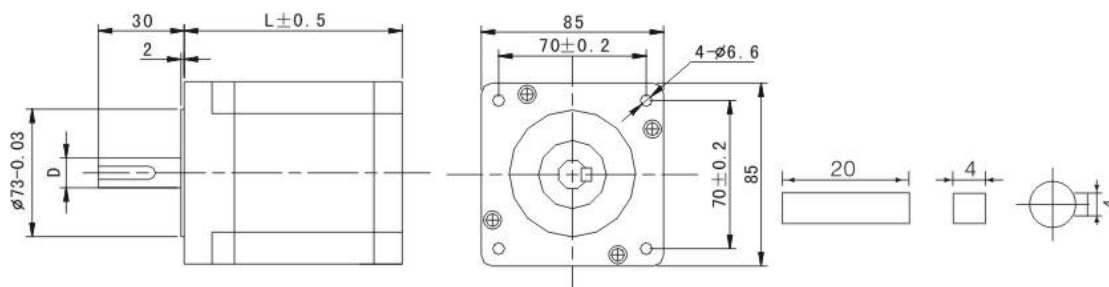


## 电气规格 (Specifications)

型号	步距角	电机长度	保持转矩	额定电流	驱动器电源输入	转子惯量	电机重量	适配驱动器
Model	Step Angle (°)	Length L(mm)	Holding Torque (N.m)	Current (A/Phase)	Power supply	Rotor inertia (Kg.cm <sup>2</sup> )	Weight (Kg)	Matched drive
BSHB397-H	1.2	69	2	1.75	AC110V2A	1.32	2	Q3HB110M
BSHB397		69	2	5.8	DC40V5A	1.32	2	Q3HB64MA
BSHB3910-H		97	4	2	AC110V2.5A	2.4	3	Q3HB110M
BSHB3910		97	4	5.8	DC40V5A	2.4	3	Q3HB64MA
BSHB3913-H		125	6	2.25	AC110V2.5A	3.48	4	Q3HB110M
BSHB3913		125	6	5.8	DC40V5A	3.48	4	Q3HB64MA

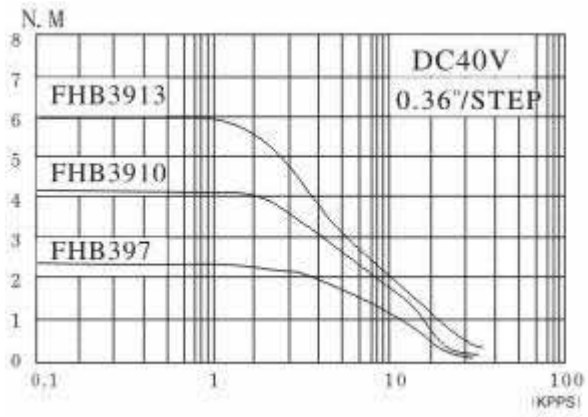
\* 注：带 H 表示高压型，不带 H 表示低压型，用于低速！

## 外形尺寸 (Dimension)



型号	D(mm)	备注
BSHB397(H)	12	平建 4 × 20
BSHB3910(H)	12	平建 4 × 20
BSHB3913(H)	14	平建 4 × 20

## 矩频特性曲线图 ( Frequency-torque characteristics )



## 接线图 ( Connections )

