

最新开发成功的 BAISHAN 三相混合式步进电机，采用交流伺服控制原理，三相正弦电流驱动，具有高转矩、低震动、发热小、可靠性高等优点，运行性能较二相、五相混合式步进电机有了全面的提高，运行效果可与进口电机相媲美。

## 通用规格 (General specifications)

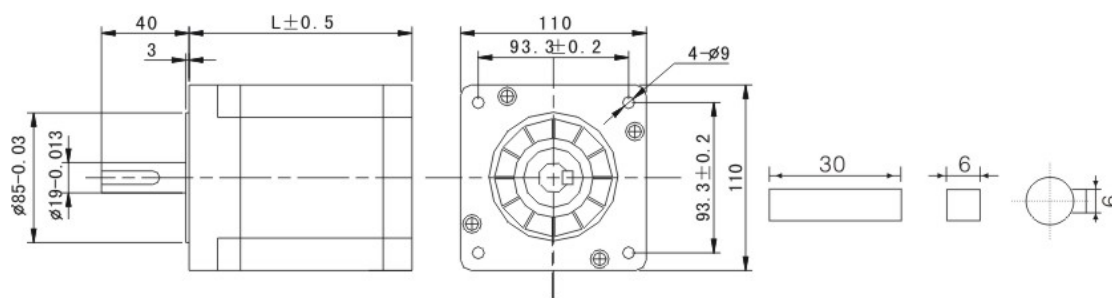
步距精度.....  $\pm 5\%$   
 温升..... 80 Max  
 环境温度..... -20 ~ +50  
 绝缘电阻..... 100M Min 500VDC  
 耐压..... 500V AC 1minute  
 径向跳动..... 最大 0.06mm (450g 负载)  
 轴向跳动..... 最大 0.08mm (450g 负载)



## 电气规格 (Specifications)

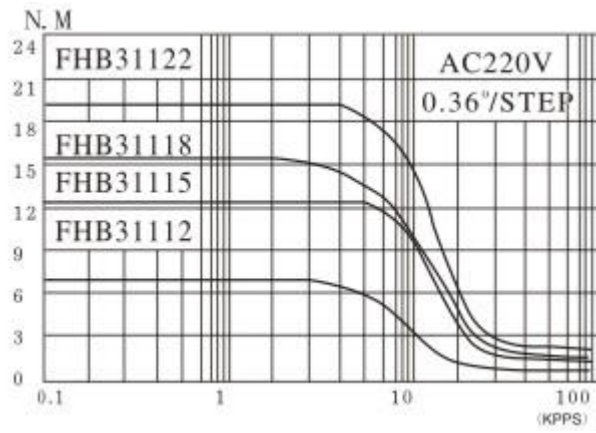
型号	步距角	电机长度	保持转矩	额定电流	驱动器电源输入	转子惯量	电机重量	适配驱动器
Model	Step Angle (°)	Length L(mm)	Holding Torque (N.m)	Current (A/Phase)	Power supply	Rotor inertia (Kg.cm <sup>2</sup> )	Weight (Kg)	Matched drive
BSHB31112	1.2	124.5	8	2.5	AC220V3.5A	6	5	Q3HB220M
BSHB31115		148	12	3.5	AC220V3.5A	9.72	6.6	Q3HB220M
BSHB31118		182	16	3.75	AC220V3.5A	13.56	9	Q3HB220M
BSHB31122		216	20	4	AC220V3.5A	11.1	11.1	Q3HB220M

## 外形尺寸 (Dimension)

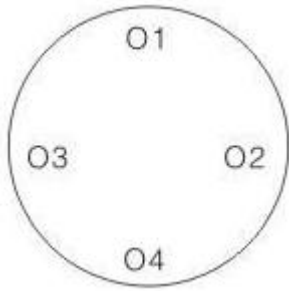


型号	D(mm)	备注
BSHB31112	19	平建 6 × 30
BSHB31115	19	平建 6 × 30
BSHB31118	19	平建 6 × 30
BSHB31122	19	平建 6 × 30

## 矩频特性曲线图 ( Frequency-torque characteristics )



## 接线图 ( Connections )



序号	1	2	3	4
相序	U	V	W	GND